



アクセス

—— 盛岡市本宮・市立病院近くです。 ——

- JR盛岡駅から車で約10分
- JR仙北町駅から車で約9分
- 岩手県北バス「杜の道南」バス停より徒歩4分
- 岩手県交通「盛岡市立病院」バス停より徒歩5分

住宅型有料老人ホーム cocoichi [ココチ]

〒020-0866 岩手県盛岡市本宮6丁目6-11

ご入居・ご見学に関するお申し込み
お問い合わせ

TEL.019-601-5182

FAX.019-601-5183



株式会社
ダイチ

グループ施設・事業所

■ ヘルパーステーション 心愛(こあ) / 住宅型有料老人ホーム 心愛
TEL.019-656-5515 盛岡市南仙北2丁目25-25

■ デイサービス だいち / サービス付き高齢者向け住宅 ハートホーム だいち
TEL.019-613-8257 紫波町中島字下長根121-3

施設案内

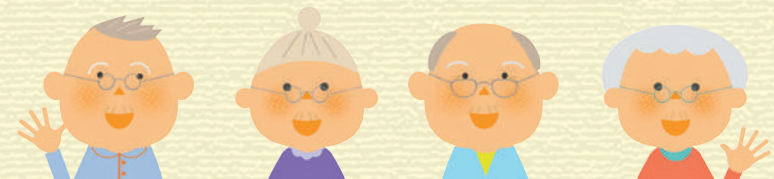
盛岡・本宮



住宅型有料老人ホーム
cocoichi



ココチのよい場所でイキイキとした毎日を。



運営会社 / 株式会社ダイチ

