

ごあいさつ

住宅型有料老人ホーム「心愛(こあ)」では、ご利用者様の日々の生活が心身ともに健やかで楽しく、ご自身の能力に応じて自立した生活を営むことができるよう心を込めてサポートしてまいります。また、盛岡市中心部に近い閑静な住宅街にありますので、ご家族の皆様方もお気軽にお立ち寄りいただけます。

スタッフ一同、常に意識を持って質の高い介護サービスの提供に努めてまいりますので、皆様方のご支援とご協力をお願い申し上げます。

株式会社ダイチ 代表取締役 岩崎 順一

案内図



住宅型有料老人ホーム心愛[こあ] 〒020-0863 岩手県盛岡市南仙北2丁目25-25

旧国道4号線 セリア盛岡南仙北店様ウラ

●岩手県交通「北川久保」バス停から徒歩3分 ●JR仙北町駅から車で約5分

ご入居・ご見学に関するお申し込み
お問い合わせ

TEL.019-656-5515
FAX.019-656-5516
ココイコ!

施設案内

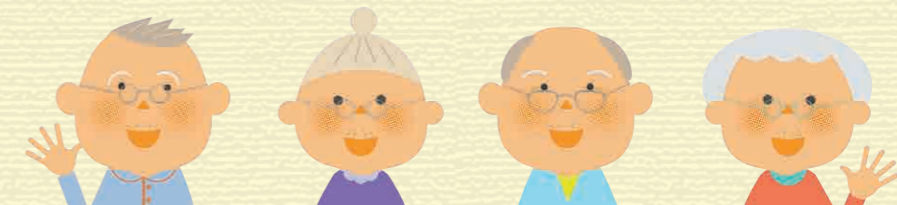
盛岡・南仙北2丁目



住宅型有料老人ホーム・訪問介護



毎日を心身ともに健やかで楽しく。



運営会社 / 株式会社ダイチ



株式会社
ダイチ

【グループ施設・事業所】

■サービス付き高齢者向け住宅 ハートホームだいち

■デイサービス だいち

TEL.019-613-8257 紫波町中島字下長根121-3

毎日を心身ともに健やかに楽しく、お一人おひとりの能力に応じて自立した生活が送れるよう心を込めたサービスをご提供します。

心こあ愛

住宅型有料老人ホーム



全個室26部屋(1階11部屋、2階15部屋) トイレ・洗面台完備



完全個室でご自宅のような環境で暮らしながら、趣味やお仲間との時間を自由にお過ごしいただけます。お食事は毎食専門スタッフが手づくりでご提供し、洗濯・掃除などの家事サポートも受けることができます。

また、ご希望により施設に併設された訪問介護サービスを利用でき、急に体調を崩された場合でも24時間365日、医療機関とも連携し迅速に対応してまいります。



訪問介護事業所 併設

専門スタッフ(ホームヘルパー)が居室やお宅を訪問、ケアプランに基づき、食事・入浴・排泄等の身体介護や生活援助を行う介護支援サービスです。施設に事業所が併設されており安心してご利用いただけます。



1F 健康・いきがい室



居室例



居室例



1F ホール



1F 浴室

体験入居も可能です。

ご見学も随時受付中。詳しくは、お気軽にお問い合わせください。



■住宅型有料老人ホーム 概要

●設置・運営/株式会社ダイチ ●建物構造/軽量鉄骨造2階建(積水ハウス施工) ●建築年/平成28年2月 ●戸数/26室 ●居室専有面積/13.03㎡~17.45㎡ ●居室区分/全室個室 ●居室設備/トイレ(温水洗浄便座)、洗面化粧台、エアコン、ナースコール、TVアンテナ ●共有/健康いきがい室、ミニキッチン、浴室、エレベーター ●消火設備/スプリンクラー、自動火災報知機、消火器完備 ●住居の権利形態/利用権方式 ●利用料の支払い方法/月払い方式 ●入居時の要件/要支援、要介護 ●介護保険/在宅サービス利用可

■運営会社

●会社名/株式会社ダイチ
●代表/岩崎 順一
●設立/平成21年7月
●所在地/盛岡市西見前18-119-2
●事業内容/通所介護、訪問介護各サービスの提供、住宅型有料老人ホーム、サービス付き高齢者向け住宅 運営